



ISO 9001:2015 CERTIFIED
BROOKFIELD
AMETEK[®]

Catalogue

■
Viscosimètres & Rhéomètres

■
Analyseur de texture

■
Analyseur d'écoulement des poudres

Viscosimètre DV1™

le seul viscosimètre de sa catégorie capable de mesurer & afficher les données en continu à un prix très bas !

Configuration Ecran Utilisateur

- Affichage des paramètres utilisateur importants en grands caractères
- Mode d'affichage statique ou déroulant (au choix)

Informations affichées :

- Viscosité (cP P mPa•s, Pa•s)
 - % Torsion
 - Vitesse/Mobile
 - Température (°C ou °F)
- Si la sonde de température RTD optionnelle est installée

Nombreuses langues disponibles

Anglais, Français, Allemand, Portugais, Russe, Espagnol

Interface USB PC pour utilisation avec le logiciel Wingather SQ (Option)

18 vitesses

pour des plages de mesure étendues

Sonde de température RTD DVP-94Y (Option)

Accès direct

à la fonction de mesure du temps (temps de torsion, temps de température, temps d'arrêt)



Précision :

±1.0% de la plage

Reproductibilité : ±0.2%

Compensation de température
capacité de ±5°C

Calcul automatique de la plage :

- Plage pleine échelle (FSR) à 100%
- Viscosité maximale pour la combinaison mobile/vitesse

Interface utilisateur simplifiée

pour un accès plus direct aux fonctionnalités

Possibilité d'impression sur imprimante Dymo®

Statif élégant modèle G

Que comprend-il ?

Instrument

6 mobiles (RV/HA/HB) (p45)
ou 4 mobiles (LV) (p45)

Etrier de protection pour mobile*

Statif de laboratoire (Modèle G) (p50)

Mallette de transport

*Sauf modèles HA ou HB

Accessoires optionnels

Logiciel Wingather SQ ▶

Sonde de température RTD

Suspension sur roulements à billes (RV/HA/HB) (p50)

Raccord rapide mobile EZ-Lock (p50)

Etalons de viscosité (p52)

Housses protection clavier (p51)

Imprimante Dymo (p51)

Mobile RV/HA/HB-1 (p45)

Levier rapide pour statif de laboratoire (p50)

Bain thermostatique (p33-35)

Adaptateur faible échantillon (p38)

Adaptateur ULA (p40)

Thermosel (p36)

Statif Helipath avec mobiles en T (p42)

Adaptateur à spirale (p44)

Adaptateur DIN (p44)

Raccords Quick Connect / Extension (p49)

Mobiles à ailettes (p43 & 48)

MODELE	PLAGE DE VISCOSITE cP(mPa•s)		VITESSES	
	Min.	Max.	Tr/min	Nombre d'incréments
DV1MLV	1*	2M	.3-100	18
DV1MRV	100	13M	.3-100	18
DV1MHA	200	26M	.3-100	18
DV1MHB	800	104M	.3-100	18

* Les plages minimales peuvent être ramenées à 1 cP avec des accessoires

** Valeurs de plage de torsion standard

M = 1 million cP = Centipoise mPa•s = Millipascal•seconds

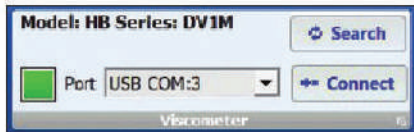
Logiciel Wingather SQ Option (voir p 14 pour en savoir plus)

LOGICIEL DE COLLECTE DE DONNEES POUR COLLECTER, ANALYSER & ENREGISTRER VOS DONNEES D'ESSAI

Le logiciel Wingather permet de collecter facilement les données et les graphiques lors de la création des rapports de tests permanents.

Des fonctions et des avantages importantes offrent à l'opérateur une plus grande flexibilité dans la réalisation des essais de viscosité :

- Modes de tests multiples pour améliorer la collecte de données
- Suivi d'événements, y compris l'analyse grâce à des modèles mathématiques qui calculent la contrainte d'écoulement et l'indice de plasticité
- Numérotation automatique des échantillons
- Données graphiques jusqu'à 20 lots de données simultanément
- Export des données sur feuille de calcul (Excel®)



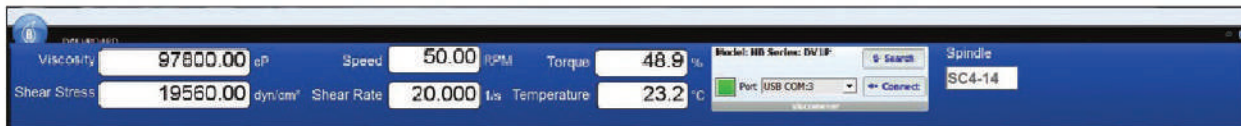
Le viscosimètre DV1 communique avec un PC via le port USB A. Le câble d'interface est fourni avec le logiciel Wingather SQ. Le bon fonctionnement de la communication est indiqué par une lumière verte à côté de la désignation du port.



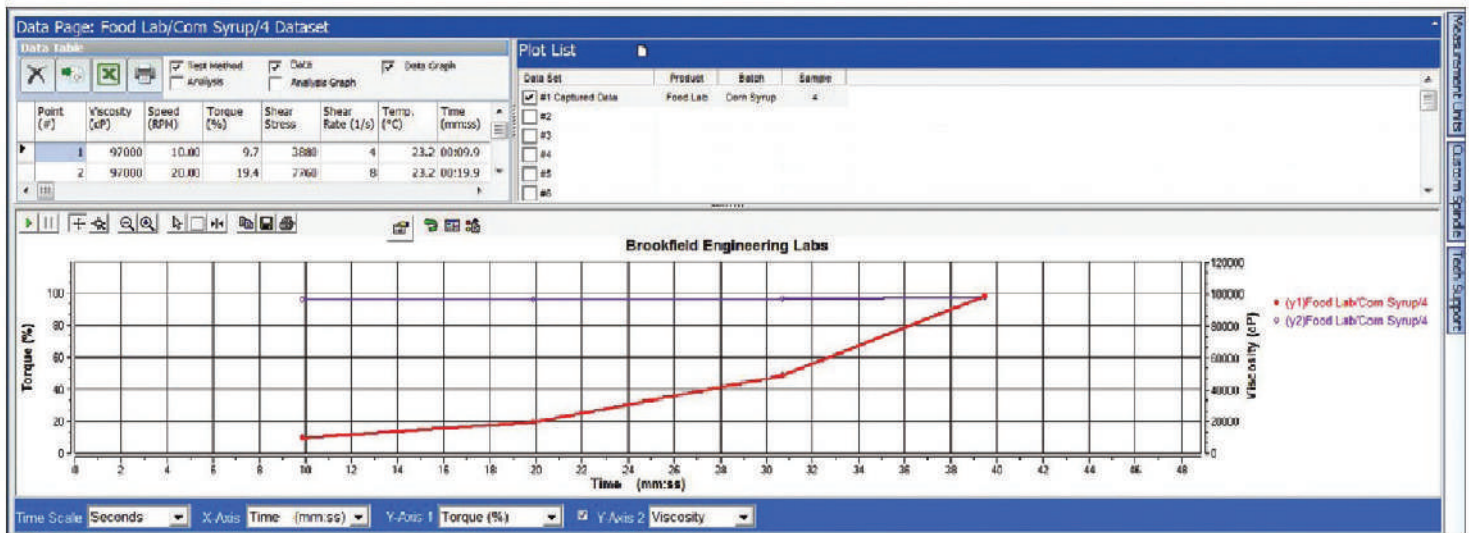
DV1CP

Le viscosimètre DV1 est disponible en version Wells/Brookfield Cône & Plan.

A commander en même temps que l'instrument (p20)



Le tableau de bord présente des informations de test actuelles.



Le tableau des données et le graphique montrent le résultat du test en un clin d'oeil.

Excel® est une marque déposée de Microsoft Corporation aux États-Unis et/ou autres pays.



Labomat Essor

37 Bld Anatole France
F - 93287 Saint Denis Cedex
Tél.: +33 1 48 09 66 11
Fax: +33 1 48 09 98 65
E-mail : info@labomat.com
www.labomat.eu

Labomat Essor

Vlamingstraat 4
B - 8560 Wevelgem
Tél.: +32 56 43 28 13
Fax: +32 56 43 28 14
E-mail : info@labomat.com
www.labomat.eu



L.E Solutions

6 Imm B Résidence Ibn Batoua
Place Prince Sidi Mohammed
Belvédère
MA - 20300 Casablanca

Tél.: +212 52 22 41 714
Fax: +212 52 22 42 751
younesbaou@menara.ma
www.labomat.eu